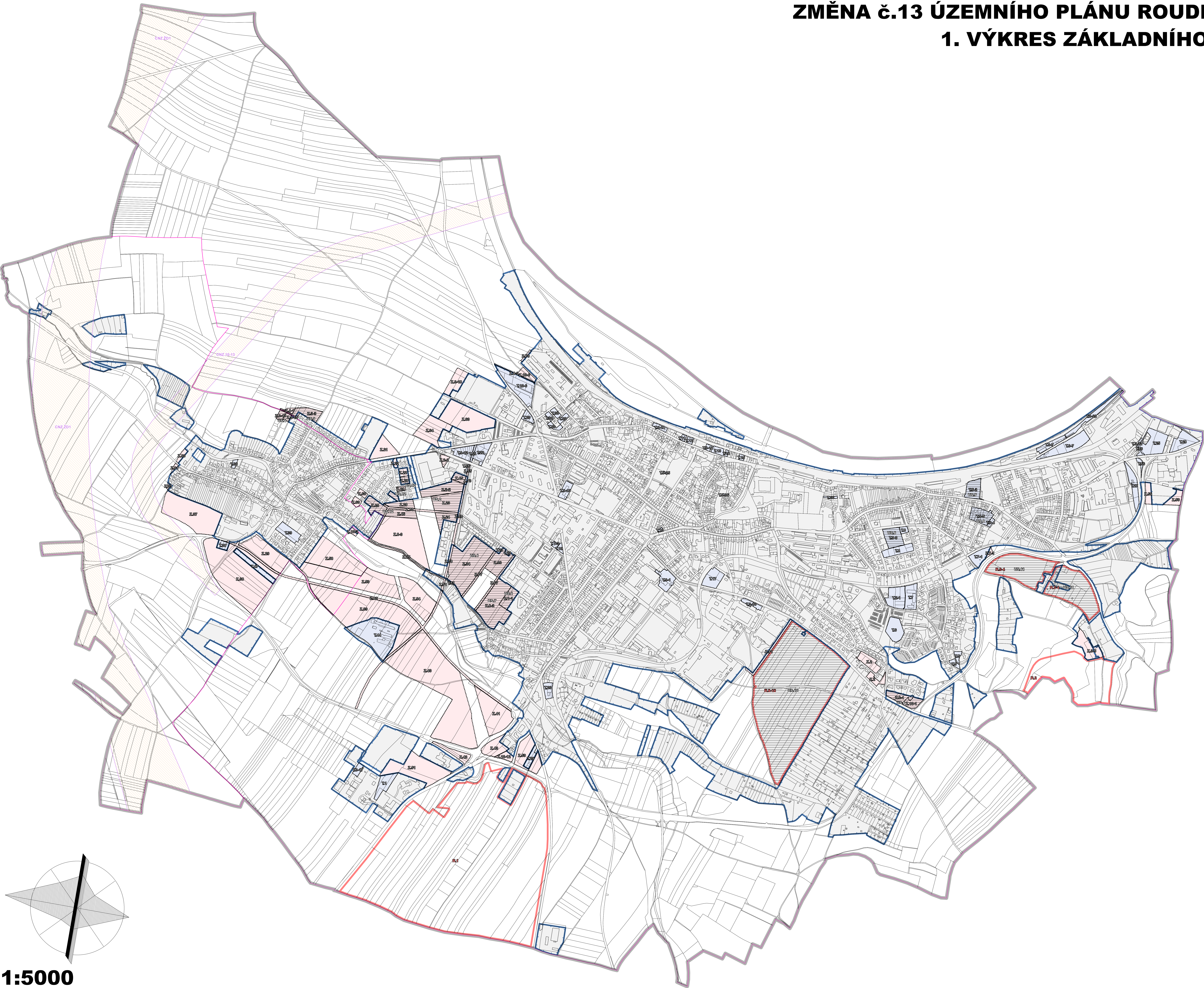
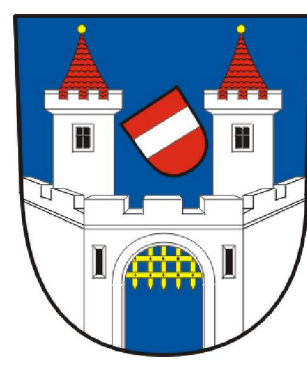
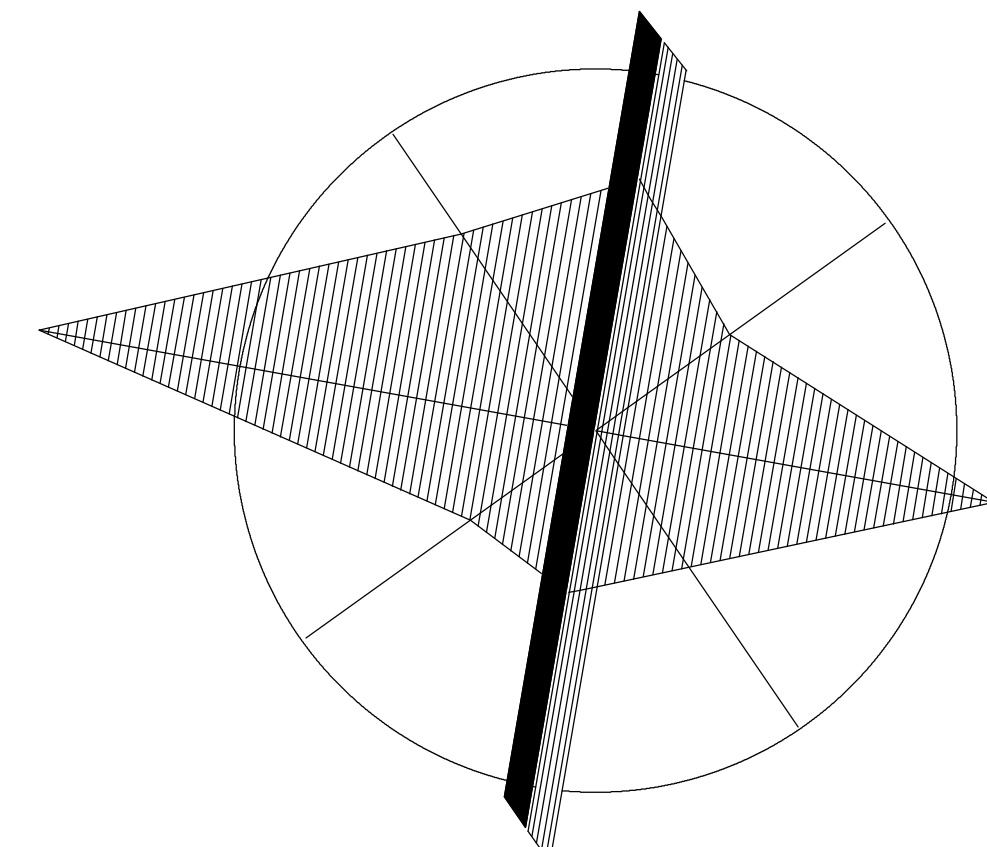


ZMĚNA č.13 ÚZEMNÍHO PLÁNU ROUDNICE NAD LABEM
1. VÝKRES ZÁKLADNÍHO ČLENĚNÍ ÚZEMÍ



LEGENDA

- HRANICE ŘEŠENÉHO ÚZEMÍ
- HRANICE KATASTRÁLNÍCH ÚZEMÍ
- HRANICE ZASTAVĚNÉHO ÚZEMÍ K 31.8.2024
- ZASTAVITELNÁ PLOCHA
- TRANSFORMAČNÍ PLOCHA
- KORIDOR NAD PLOCHAM S ROZDÍLNÝM ZPŮSOBEM VYUŽITÍ Z NABÁZENE
- DOCUMENTACE PRO DOPRAVNÍ INFRASTRUKTURU (CZ.0-1.1 A CZ.0-1.2)
- ÚZEMNÍ REZERVA
- PLOCHY A KORIDORY PODMÍNĚNĚ SPRACOVÁVÁNÍ ÚZEMNÍ STUDIE



1:5000

Záznam o účinnosti :
a) označení orgánu, který Změnu č.13 ÚP Roudnice nad Labem vydal:
Zastupitelstvo města Roudnice nad Labem
b) datum nabytí účinnosti:
c) jméno, příjmení, funkce a podpis oprávněné osoby pořizovatele:
Ing. Kamila Kloubská, vedoucí úřadu územního plánování MěÚ Roudnice nad Labem
otisk úředního razítka:

ARCHITECTURA	URBANISBUS	INTERIER	DESIGN
STUDIO KAPA NA PETTYNCE 66, 160 00 PRAHA 6 160 160000 BANKOVNÍ SPOJENÍ KB PRAHA	ING. ARCH. PETR VÁVRA EMAIL: PETRAVAVRA@OLYMPUS.CZ TEL: +420 224 332 893 Č.ÚČTU 681 943 6110100	ING. ARCH. PETR VÁVRA ING. ARCH. PETR VÁVRA ING. ARCH. PETR VÁVRA	1
ÚP ROUDNICE NAD LABEM ZMĚNA č.13	VÝKRES ZÁKLADNÍHO ČLENĚNÍ ÚZEMÍ	1:5000	ČERVENEC 2025
ROUDNICE NAD LABEM			